

名古屋ゴルフ倶楽部「和合コース」ドレスコード

会員の方は同伴ゲストの方へ責任を持ってこのドレスコードを示し、遵守していただきますようお願いいたします。

形や色についてご自身で判断に迷うものや蛍光色、華やかな色、迷彩柄はご遠慮ください。

このドレスコードに記載がなくても周囲に違和感や不快感を与えると判断した場合、倶楽部よりお声掛けさせていただきます。遵守いただけない場合、プレーをお断りさせていただく場合がございますので、予めご承知おきください。

【男性】来場・退場時

判断に迷われるものはご遠慮ください。

ジャケットの着用(手持ちは不可) (6~9月は除く)

ご来場時には必ずジャケットを着用してください。シャツは襟付きのもので、裾はパンツの中に入れてください。
裾を出すタイプのシャツでも必ず中に入れてください。

ハーフパンツは膝丈とし、ロングソックスを推奨していますが、くるぶしが隠れる長さのソックスも着用可とします。



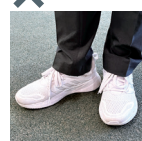
運動靴(スポーツシューズ)での ご来場はご遠慮ください

ブルゾン、ジャンパー

ジャケット着用であつてもその下に襟のないシャツ、シャツの裾出し

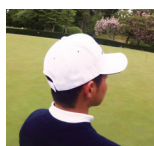
ジーンズ、カーゴパンツ、ジョガーパンツ、トレーニングパンツ等の裾がしぼんでいるもの

運動靴
(スポーツシューズ)
スポーツシューズメーカーのロゴが入ったものはスポーツシューズとみなします。



【男性】プレー時

帽子はつばのあるものを着用してください。

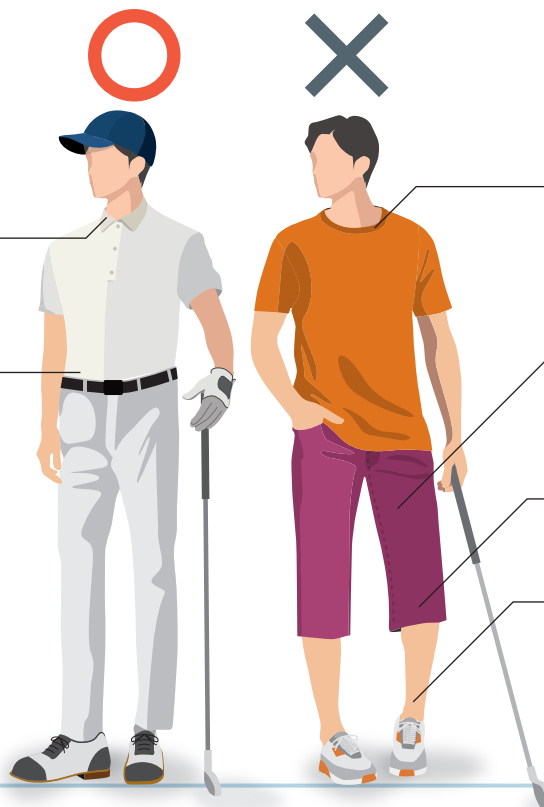


2cm以上の襟のあるシャツを着用してください。

シャツの裾はパンツの中に入れてください。

アームカバー、フェイスカバーは可。(プレー中に限る)

ハーフパンツは膝丈とし、ロングソックスを推奨していますが、くるぶしが隠れる長さのソックスも着用可とします。



裾を出すタイプのシャツでも必ず中に入れてください。

襟のないシャツ、Tシャツ、シャツの裾出し

ジーンズ、カーゴパンツ、ジョガーパンツ、トレーニングパンツ等の裾がしぼんでいるもの

七部丈等くるぶしが見えるパンツ

くるぶしが見える短いソックス

和合らしく、品位のあるドレスコードを常に心がけていただきますよう、よろしくお願い申し上げます。

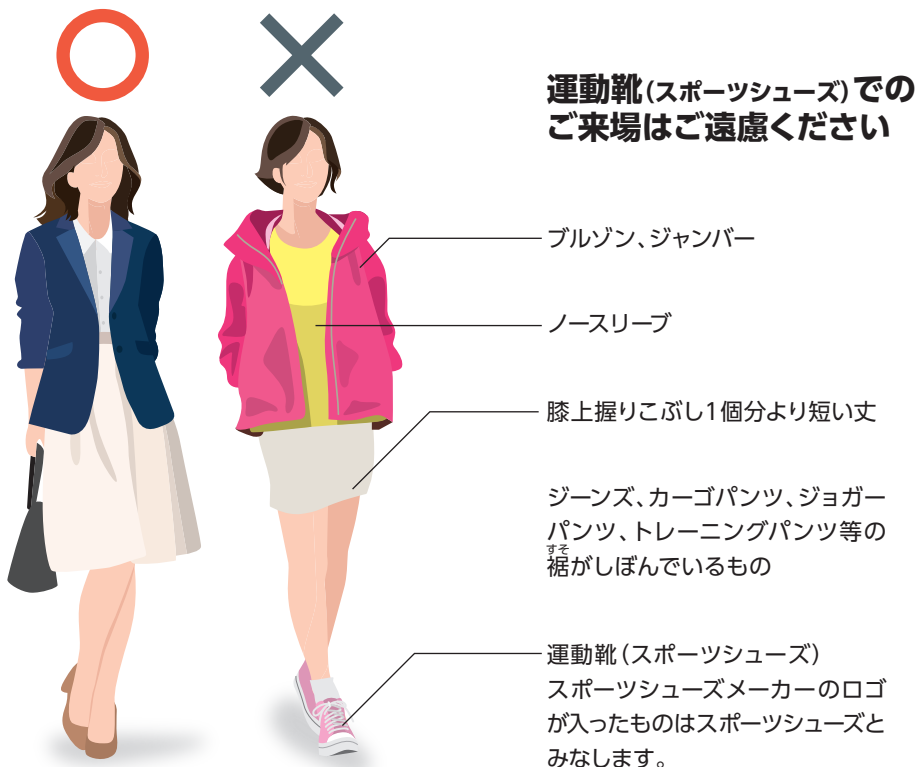
会員の方は同伴ゲストの方へ責任を持ってこのドレスコードを示し、遵守していただきますようお願いいたします。
 形や色についてご自身で判断に迷うものや蛍光色、華やかな色、迷彩柄はご遠慮ください。
 このドレスコードに記載がなくても周囲に違和感や不快感を与えると判断した場合、倶楽部よりお声掛けさせていただきます。
 遵守いただけない場合、プレーをお断りさせていただく場合がございますので、予めご承知おきください。

【女性】来場・退場時

判断に迷われるものはご遠慮ください。

ジャケットの着用(手持ちは不可)
 (6~9月は除く)

スカートやショート丈ボトムス着用
 の際は、膝上握りこぶし1個分よりも
 長い丈を着用してください。



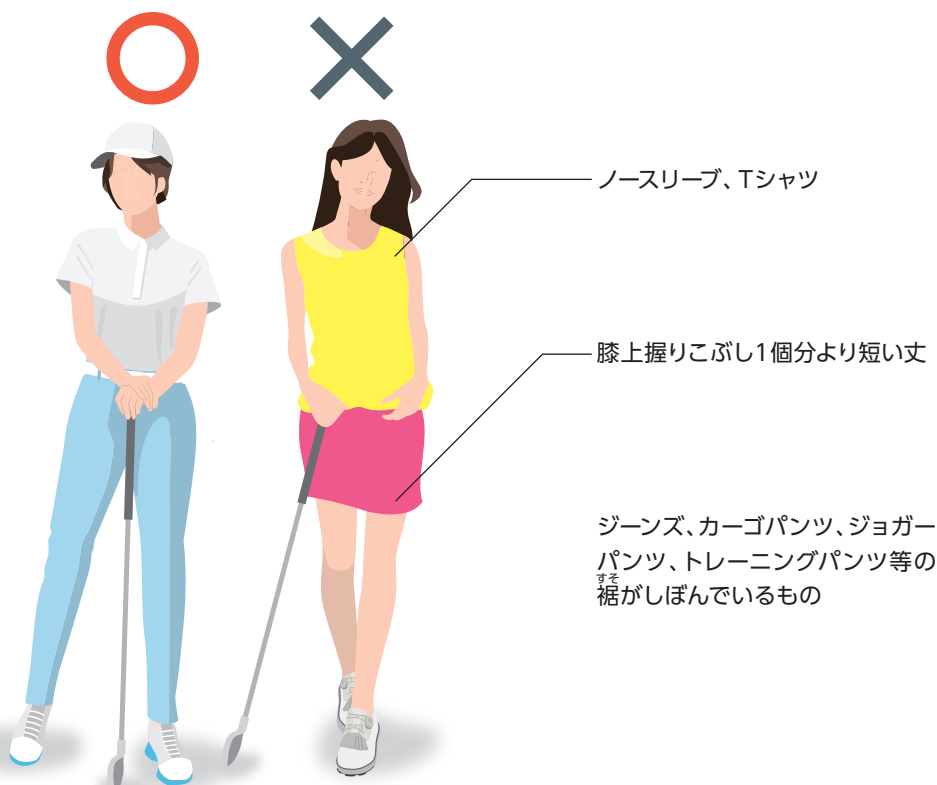
【女性】プレー時

帽子はつばのあるものを着用して
 ください。

2cm以上の襟のあるシャツを着用
 してください。

アームカバー、フェイスカバーは可。
 (プレー中に限る)

スラックスを推奨
 いたします。スカート
 やショート丈ボトム
 ス着用の際は、膝上
 握りこぶし1個分よ
 りも長い丈を着用し
 てください。



和合らしく、品位のあるドレスコードを常に心がけていただきますよう、よろしくお願ひ申し上げます。